

## BORNithene Plus

Külmalt iseliimuv bituumen-isolatsioonipaan (KSK)



### Lühiinfo

- Keskkonnasõbralik, saab paigaldada ka siseruumidesse
- Saab paigaldada ka madalate temperatuuridega
- Hea nakkuvusega

### Kulu

- ca 1,08 m<sup>2</sup>/m 8 cm ülekatte puhul

### Ladustamine



- kuivas, kaitsta otsese päikesevalguse eest, toode ei ole külmatundlik.
- suletud originaalpakendis 12 kuud

### Kõrvaltooted

#### Kruntimine

- BORNIT® Unibit
- BORNIT® Haftgrund
- BORNIT® Haftgrund Fix

#### Puhastamine

- BORNIT® MultiClean
- BORNIT® Bitumenreiniger

#### Lisatooted

- BORNIT® Dreiecksband
- BORNIT® Trapezband
- BORNIT® Fundamentflex 2K

Tarnevorm	Artikli-Nr.	EAN-kood	Värv	rullist jagub:
15 m <sup>2</sup> / rull 15 rulli (225 m <sup>2</sup> ) / EUR-alusel	6800000518	4 017228 00248 4	must	ca. 13,8 m <sup>2</sup> 8 cm ülekatte puhul



### Kasutusala

BORNIT®-BORNithene Plus saab kasutada nii sees kui väljas vertikaalsete ja horisontaalsete pindade kaitsekihina pinnase niiskuse ja mitteruruva vee vastu. Seda võib kasutada kapillaarselt tõusva niiskuse isolatsioonina ja põranda veeaurutõkkena kivipõranda all (nt keldrite välisseinad, rõdud, terrassid, katuste sammrõdud, sanitaarruumid, toestavad seinad, maaalused garaažid).

BORNIT®-BORNithene Plus ei nakku silikooni sisaldavatele pindadele!

### Toote andmed lühidalt

Värv	must
Mõõdud	1,0 x 15,0 m
Konsistents	plastiline, kõva
Töötlemistemperatuur (keskkond ja aluspind)	-5 °C kuni +30 °C
Ladustamine	kuivas, kaitsta otsese päikesevalguse eest, toode ei ole külmatundlik.
Säilivus	suletud originaalpakendis 12 kuud
Puhastamine	BORNIT®-MultiClean, BORNIT®-Bitumenreiniger
Leekpunkt	> +200 °C
Rulli kaal	ca. 23 kg



Aluspinna temperatuur	+5 °C bis + 25 °C
Paksus	> 1,5 mm (DIN EN 1849-1)
Laius	1 m
Pikkus	15 m

### Liik ja omadused

BORNIT®-BORNithene Plus on iseliimuv, ülimalt rebenemiskindel ja elastne bituumenpaan, mis kaitseb pinnast niiskuse, pressiva vee ja pritsiva vee eest. BORNIT®-BORNithene Plus on lahustivaba ning seda saab kasutada nii siseruumides kui ka väljas. BORNIT®-BORNithene Plus'i saab hästi töödelda madalatel temperatuuridel, on pisarakindel, koheselt vastupidav veele ja voolavale vihmale, samuti pragunemisele.

### Eelised

- Keskkonnasõbralik, võib kasutada siseruumides
- Saab paigaldada ka madalatel temperatuuridel
- hea nakkuvus
- Majanduslikult kasulik ja kulusid alandav, kuna on väike seadme-, materjali- ja tööjõukulu

### Aluspind

Aluspind tuleb selliselt ette valmistada, et liimimisel nakkub kogu isolatsioonipaani pind ja et seda saab paigaldada ilma, et tekiks õõnsusi. Aluspind peab olema tasane, kõva, imav ja kandev ning ilma jääta, eraldavate aineteta, niiskuseteta ja tolmuta. Üleulatuvad mõrdi jäägid tuleb eemaldada, teravad servad siluda, sisemised nurgad tuleb kujundada õõnesavadeks ja vuugid ühetasaselt sulgeda. Tihendatavad pinnad tuleb kaitsta tagant tuleva niiskuse vastu. Kui töötlemistemperatuurid ületavad +5 °C, tuleb aluspindasid eelnevalt töödelda BORNIT-Unibit krundiga. Madalamatel temperatuuridel (kuni -5 °C) tuleb kindlasti kasutada BORNIT-Spezialgrund KSK krunti, et tagada isolatsioonipaani vajalik nake! Lasta eelkihil korralikult kuivada! Peale kuivamist tuleks kontrollida naket, selleks tuleb liimida väikesed ribad BORNithene Plus'i, suruda need kinni ja uuesti ära tõmmata. Kui ribadid saab kergelt ära tõmmata või kui seejuures tuleb aluspinnalt ära rohkem kui 50% krundist, pole kuivamine veel piisav ja KSK-paanil pole veel aluspinnaga piisavat naket! Sellisel juhul ei tohi veel töid jätkata! Piisava kuivamise/nakke tunnuseks on, et ribadid saab eemaldada vaid jõudu kasutades. Ehitusperioodi ajal ei tohi aluspinna ja isolatsiooni vahele sattuda vett!

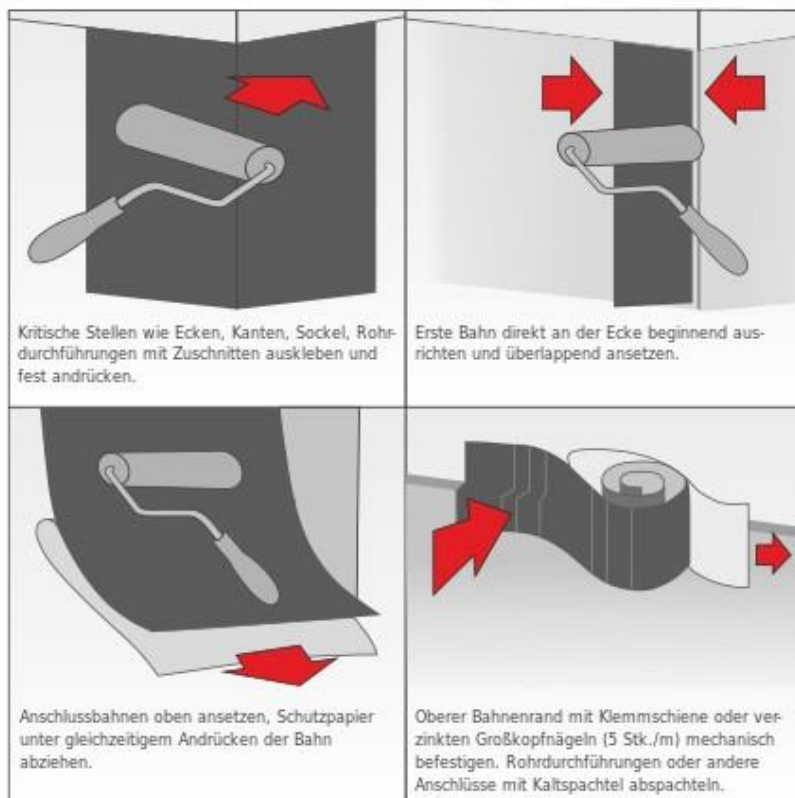
### Tähtis nõuanne:

Ehitusperioodi ajal ei tohi aluspinna ja isolatsiooni vahele sattuda vett! Hommikuti liimides tuleb arvestada võimaliku krundil oleva kastega (eriti seina-/põhja-piirkonnas)! Need pinnad tuleb kuivatada, sest muidu pole võimalik BORNithene Plus isolatsioonipaani liimida. Aluspinnal ei tohi olla jääd. Mitte töödelda otsese päikesekiirguse korral. Pidada kinni töötlemistemperatuuridest -5 °C kuni +30 °C! Suviste ilmade korral ladustada jahedas. Võtta pakendist välja alles töötlemiseks. TÄHELEPANU: mitte kasutada pealiskihina/kattekihina! Materjal ei ole UV-kindel.

### Töötlemine

Töötlemisel ja võimalike kasutusviiside määramisel tuleb alati järgida standardit DIN 18533-2.

BORNIT®-BORNithene Plus töötlemine:



1. Lõigata BORNithene Plus isolatsioonipaani terava noaga vajalikku mõõtu ja rullida uuesti kokku.
2. Kõik välis- ja sisenurgad tuleb tugevdamiseks liimida ca 30 cm laiuste ribadega. Üleulatuvad välisnurgad (nt vundamendi eenduvad osad) isoleeritakse isolatsioonipaaniga selliselt, et esmalt liimitakse nurgale kolmnurk ja seejärel nelinurk, millele tehakse sisselõiked, nii et tekib kahekordne isolatsioon.
3. Esimesena liimida sein-/põhjaühenduse alumine osa ca 1 m pikkuste tükkidega (alustades põrandaplaadi esiküljest). Külgedelt peavad paanid olema liimitud ca 10 cm ülekattega. Enne järgmise paani pigaldamist eemaldada iseliimuvast servalt eralduskile.
4. Seinte isolatsioon soklist kuni alumise isolatsioonikihini toimub ülevalt alla eelnevalt valmislõigatud paanidega. Paani pikkus tuleb valida selliselt, et alumises isolatsioonikihis ulatuks paan 15 cm üle isolatsiooni. Seejärel tõmmata paani algusest kaitsepaber ca 50 cm ulatuses ühtlaselt ära ja panna liimuva poolega aluspinnale, rihtida ja suruda vastu.
5. Tõmmata kaitsepaber edasi ära, suruda harja või lapiga keskelt alustades vastu seina, et saavutada hea nakkumine ja vältida voltide ning õhumullide tekkimist.
6. Seejärel suruda kogu paan kummirulliga jõuliselt ja ühtlaselt vastu seina. Enne järgmise paani panemist tuleb eemaldada eralduskile liimuvast servalt. Paanide servad peavad olema 10 cm ülekattega ning liitekohtades rullida eriti hoolikalt.
7. Vertikaalsete pindade ülemine paani ühendus ning isolatsiooni kõik lõpetused (paani otsad põhja eelosas), torude läbiviigid ja teised ühendused tuleb vee läbijooksu vältimiseks pahteldada BORNITKaltspachtel'iga. Ülemises ühendusosas kinnitatakse paan mehaaniliselt tsingitud suurepealiste naeltega (5 tükki/m) või klemmsiiniga.
8. Isolatsioonipaani tuleb enne ehitussüvise täitmist kaitsta kahjustuste eest (nt polüstürool-drenaažiplaatidega, filterfliisiga mummupaaniga jne). Vertikaalsed pinnad tuleb vahetult peale pahtli kuivamist täita pinnasega. Horisontaalsed pinnad tuleb täita 2 nädala jooksul ja kinni suruda. BORNIT-BORNithene Plus'iga isoleeritud pinnasid tuleb sellel ajal kaitsta otsese päikese kiirguse eest.
9. Täiendava soojusisolatsiooni paigaldamisel (isolatsioonipaani ja mummupaani vahele) nt polüstüroolist kõvavahtplaadist soojusisolatsioon, liimitakse see BORNIT-Profidicht 1K; 2K tootega või BORNIT-Repabit tootega BORNithene Plus isolatsioonipaanile.

#### Verbrauch

1,08 m<sup>2</sup>/m 8 cm ülekatte puhul

## Tervise-, töö- ja tuleohutus

Käitlemise, ohutuse ja keskkonna kohta teabe saamiseks vaadake kehtivat ohutuskaarti.

## Soovitavad isikukaitsevahendid



## Jäätmekäitlus

Materjalijääke saab utiliseerida vastavalt jäätmekoodile 170302 (bituumenisegud, välja arvatud need, mis kuuluvad 170301 alla).

## CE-tähis



1119

BORNIT-Werk Aschenborn GmbH  
Reichenbacher Straße 117  
D-08056 Zwickau

2014

1621/2018

EN 13969:2007-3

Külmalt iseliimuv bituumenpaan HDPE-kile (tüüp A) ja niiskustõkkega (tüüp T)

Paksus mm	$\geq 1,5$
Veekindlus	sooritatud
Tulekindlus	Klass E
Otsesus mm/10m	$\leq 20$
Tõmbetugevus N/50mm	$\geq 200$
Venivus %	$\geq 150$
Külmapidavus °C	$\leq - 30$
Murdetugevus N	$\geq 100$
Vastupidavus vananemisele	sooritatud

## Märkus

See andmeleht asendab kogu eelneva toote tehnilise teabe. Need ei kehti enam. Teave on koostatud uusima rakendustehnoloogia järgi. Juhime aga tähelepanu, et olenevalt ehitusobjekti seisukorrast võivad osutada vajalikuks kõrvalekalded infolehes soovitatud töömeetodist. Kui sõlmitavas lepingus on kokku lepitud teisiti, ei ole kogu infolehes sisalduv teave siduv ega esinda seetõttu kokkulepitud tootekvaliteeti Jätame endale õiguse muuta selles infolehes sisalduvat teavet igal ajal.